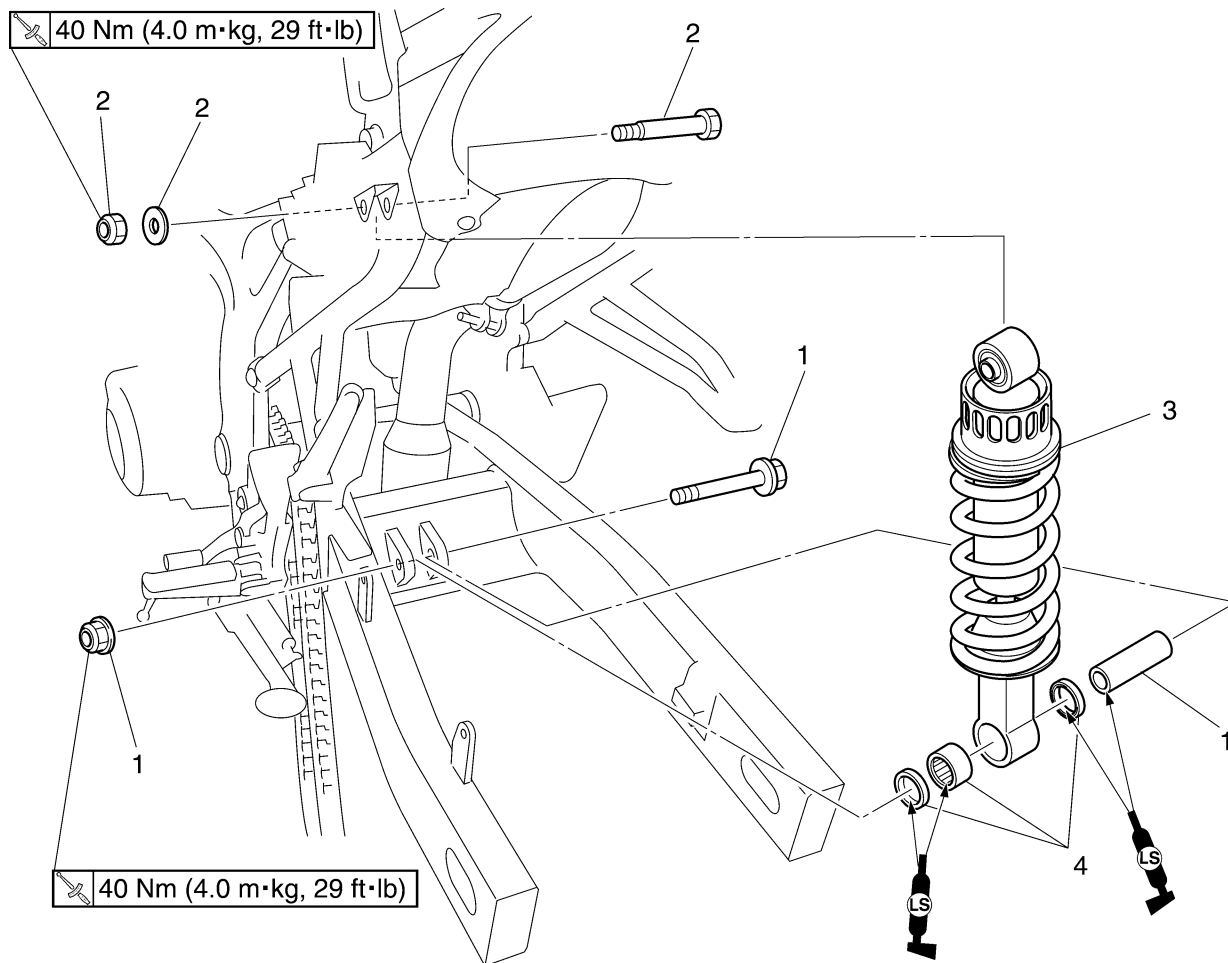


ZESPÓŁ TYLNEGO AMORTYZATORA

EAS23160

ZESPÓŁ TYLNEGO AMORTYZATORA

Wymontowanie zespołu tylnego amortyzatora



Order	Zadanie / części do wymontowania	Ilość	Uwagi
	Siedzenie		Patrz "OGÓLNE PODWOZIE" na stronie 4-1.
	Boczna osłona		Patrz "OGÓLNE PODWOZIE" na stronie 4-1.
	Zacisk hamulca tylnego		Patrz "TYLNY HAMULEC" na stronie 4-41.
	Tylne koło		Patrz "TYLNE KOŁO" na stronie 4-15.
1	Nakrętka samozabezpieczająca / tuleja / śruba	1/1/1	
2	Nakrętka samozabezpieczająca/ podkładka / śruba	1/1/1	
3	Zespół tylnego amortyzatora	1	
4	Uszczelnienie olejowe / łożysko	2/1	
			W celu zamontowania odwróć procedurę wymontowania.

ZESPÓŁ TYLNEGO AMORTYZATORA

EAS23180

OBSŁUGA TYLNEGO AMORTYZATORA

EWA13740



OSTRZEŻENIE

Ten tylny amortyzator zawiera silnie sprężony azot. Przed przystąpieniem do obsługi tylnego amortyzatora przeczytaj i upewnij się, że rozumiesz poniższe informacje. Producent nie ponosi odpowiedzialności za uszkodzenia mienia lub obrażenia ciała, które mogą wynikać z niewłaściwej obsługi tylnego amortyzatora..

- Nie manipuluj ani nie próbuj otwierać tylnego amortyzatora.
- Nie wystawiaj tylnego amortyzatora na działanie otwartego ognia lub innego źródła wysokiej temperatury. Wysokie ciepło może spowodować wybuch z powodu nadmiernego ciśnienia gazu.
- Nie wolno w żaden sposób odkształcać ani uszkadzać tylnego amortyzatora. Uszkodzenie tylnego amortyzatora spowoduje słabą skuteczność tłumienia.

EAS23190

UTYLIZACJA TYLNEGO AMORTYZATORA

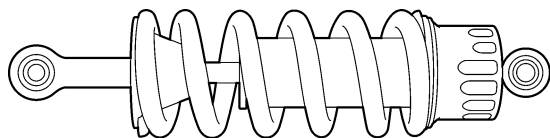
1. Przed utylizacją tylnego amortyzatora należy spuścić ciśnienie gazu. Aby zmniejszyć ciśnienie gazu, wywierć 2–3 mm otwór z tyłu amortyzator w punkcie 15–20 mm od jego końca, jak pokazano na rysunku.

EWA13760



OSTRZEŻENIE

Noś okulary ochronne, aby zapobiec uszkodzeniom oczu przez uwolniony gaz lub wióry metalowe.



EAS23210

WYMONTOWANIE ZESPOŁU TYLNEGO AMORTYZATORA

1. Ustaw pojazd na równej powierzchni.

EWA13120



OSTRZEŻENIE

Bezpiecznie podeprzyj pojazd tak, aby nie było niebezpieczeństwa jego przewrócenia.

WSKAZÓWKI:

Ustaw pojazd na odpowiednim stojaku tak, aby tylne koło było podniesione.

2. Wymontuj:

- Siedzenie
- Boczną osłonę
Patrz "OGÓLNE PODWOZIE" na stronie 4-1.

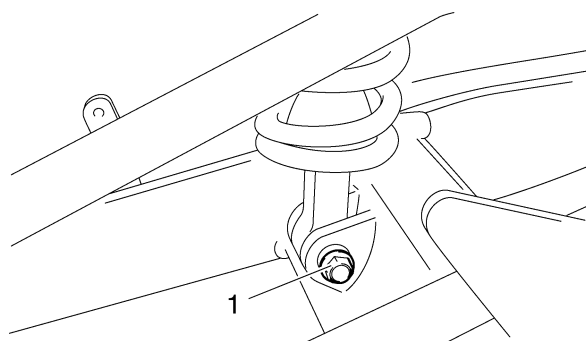
- Tylne koło
Patrz "TYLNE KOŁO" na stronie 4-15.

3. Wymontuj:

- Dolną śrubę zespołu tylnego amortyzatora "1"

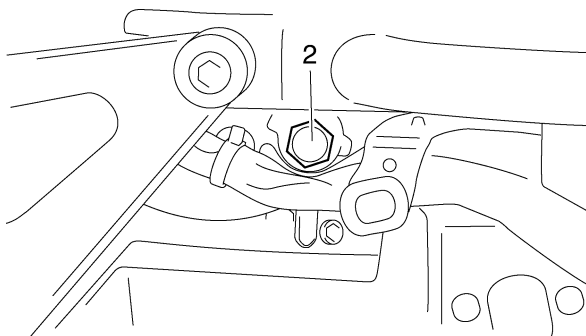
WSKAZÓWKI:

Podczas wyjmowania dolnej śruby zespołu tylnego amortyzatora należy przytrzymać wahacz tak, aby nie spadł.



4. Wymontuj:

- Górną śrubę zespołu tylnego amortyzatora "2"
- Zespół tylnego amortyzatora



EAS23240

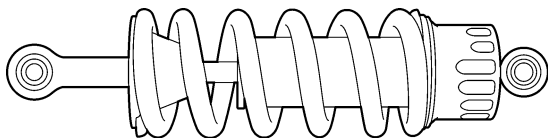
KONTROLA ZESPOŁU TYLNEGO AMORTYZATORA

1. Sprawdź:

- Pręt tylnego amortyzatora
Zgięcia / uszkodzenia → Wymień zespół tylnego amortyzatora..
- Tylony amortyzator
Wycieki gazu / wycieki oleju → Wymień zespół tylnego amortyzatora..
- Sprężynę
Uszkodzenie / zużycie → Wymień zespół tylnego amortyzatora..

ZESPÓŁ TYLNEGO AMORTYZATORA

- Tuleje
Uszkodzenie / zużycie → Wymień.
- Uszczelki przeciwpływowe
Uszkodzenie / zużycie → Wymień.
- Śruby
Zgięcia / uszkodzenia / zużycie → Wymień.



EAS23300

ZAMONTOWANIE ZESPOŁU TYLNEGO AMORTYZATORA

1. Nasmaruj:
 - Dystans
 - Łożyska
 - Uszczelnienie oleju



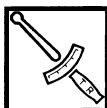
Zalecany smar
Smar z dwusiarczkiem molibdenu

2. Zamontuj:
 - Tylny amortyzator

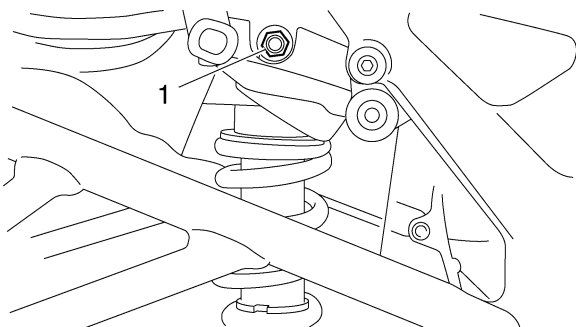
WSKAZÓWKA:

Podczas montażu zespołu tylnego amortyzatora podnieś wahacz.

3. Dokręć:
 - Górną nakrętkę zespołu tylnego amortyzatora "1"



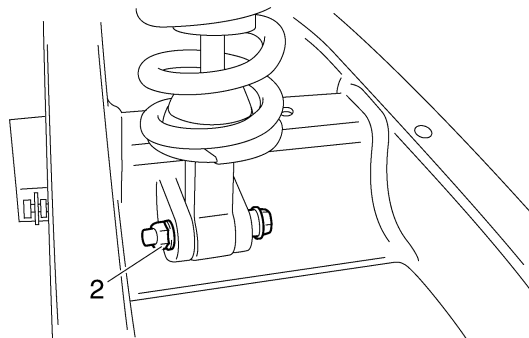
**Górną nakrętkę zespołu
tylnego amortyzatora**
40 Nm (4.0 m·kg, 29 ft·lb)



- Dolną nakrętkę zespołu tylnego amortyzatora "2"



**Dolną nakrętkę zespołu
tylnego amortyzatora**
40 Nm (4.0 m·kg, 29 ft·lb)



4. Zamontuj:
 - Tylne koło
Patrz "TYLNE KOŁO" na stronie 4-15.
5. Wyreguluj:
 - Luz łańcucha napędowego
Patrz "REGULACJA LUZU ŁAŃCUCHA
NAPEŁDOWEGO" na stronie 3-28.



Luz łańcucha napędowego
45.0–55.0 mm (1.77–2.17 in)