

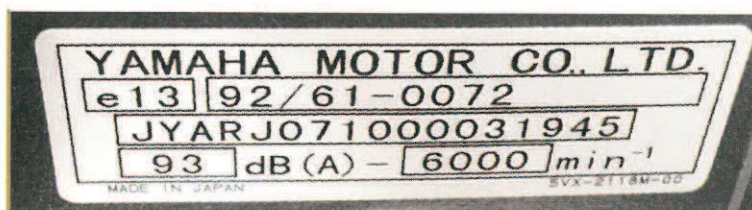
Z PRAKTYKI



Ryc. 9. Umiejscowienie tabliczki znamionowej – model Yamaha FZ6

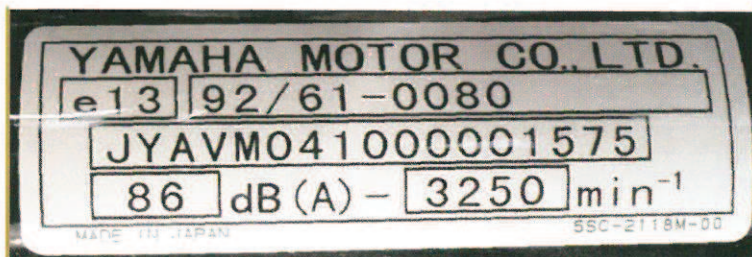
Fig. 9. Location of VIN plate; Yamaha FZ6

sześć znaków numeru VIN stanowi kolejny numer produkcyjny pojazdu i przypisany jest pojedynczemu egzemplarzowi. Wyjątkiem od tej reguły są pojazdy produkowane przez kon-



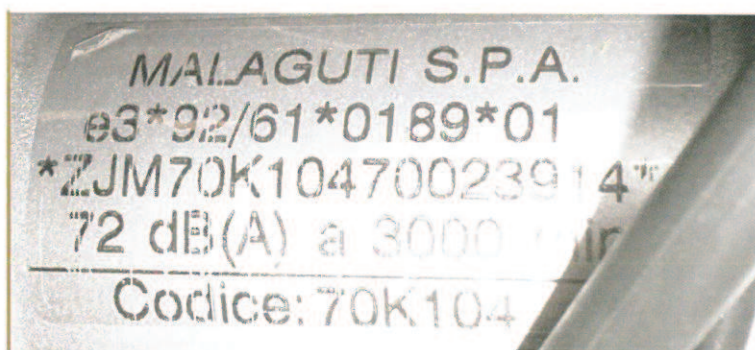
Ryc. 10. Tabliczka znamionowa motocykla – model Yamaha FZ6

Fig. 10. Motorbike number plate of Yamaha FZ6



Ryc. 11. Tabliczka znamionowa motocykla – model Yamaha XVS 650 Drag Star

Fig. 11. Number plate of Yamaha XVS 650 Drag Star motorbike



Ryc. 12. Tabliczka znamionowa motocykla – model Yamaha DT 50R

Fig. 12. Number plate of Yamaha DT 50R motorbike



Ryc. 13. Umiejscowienie tabliczki znamionowej – skuter Yamaha BW's 50

Fig. 13. Location of Yamaha scooter number plate



Ryc. 14. Tabliczka znamionowa skutera Yamaha BW's 50

Fig. 14. Number plate of Yamaha BW's 50 scooter

cern Forda. W szczególnych przypadkach może się zdarzyć tak, że dwa pojazdy Forda będą miały taki sam końcowy człon numeru VIN.

Tabliczki znamionowe

Informacje takie jak numer VIN, numer homologacji, ciężar całkowity, numer produkcyjny, kolor lakieru, typ silnika czy rok produkcji pojazdu zamieszczane są na tzw. tabliczce znamionowej. Tabliczka taka najczęściej jest wykonana z blachy aluminiowej i przytwierdzona po prawej stronie nadwozia bądź ramy pojazdu za po-